

PROFESSIONAL STAGGE

PROFESSIONAL STAGE  
무대장치 엔티전기

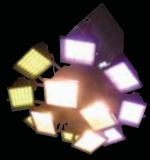
LED기반 & 다기능 Multi System

Touch screen & IT 기반 통합콘트롤



(주)엔티전기

<http://www.ntelec.co.kr>



# 엔티전기 신제품

LED조명 적용 / 다기능 / 고효율  
LED보드, LED 드라이빙, LED 어퍼라이트

Multi System / 복합기능 / 경제성  
듀얼롤 태극기 + 스크린  
IT 통합제어 & 터치스크린  
무대장치 외 9개 아이템 통합제어함



◀ 교내 행사 사진

➔ LED 보드 조명 및 8각 드라이빙 / 서울 불암중외 20개교





# HISTORY

- 2001 (주)엔티전기 법인설립  
천정콘센트 출시
- 2002 상표등록출원 의장외 20여건 및 특허출원  
상시 점등용 개별시스템 출시
- 2003 멀티형 / 매입형 시스템 출시
- 2004 4등용 출시
- 2005 승강가로등 출시 / 드라이빙 라이트 출시
- 2006 산자부 / 태양판 & 가로등 승강장치 개발 참여기업선정
- 2007 산자부 / 전력기반 / 침수방지 변압기 기술관련  
국고 9억 지원 2년 사업 참여기업 선정  
태양광 추적장치 개발 참여기업선정 국고지원  
8각 드라이빙 라이트 개발
- 2008 DMX 콘솔 개발  
통합 콘트롤 패널 개발  
코엑스-킨텍스타양열 추적장치 외 전시
- 2009 태양광 승강가로등 (2009년 한전 납품품목 등록)  
통합 제어판 & 터치 스크린 상용화
- 2010 서울 코엑스 - 자체개발 LED조명 전시  
유선. 무선 DMX 조명 제어 개발  
듀얼 롤스크린 개발 완료  
신형 14m 빔프로젝트 리프트 출시
- 2011 각도조절 가능한 승강 마이크 개발  
벽부형 승강 장치 개발  
유무선 DMX / LED 조명장치 및 제어콘솔 출시

# MESSAGE FROM THE CEO

안녕하십니까?

(주)엔티전기는 전기기계 관련장치 제조회사 입니다.  
무대 관련 장치 및 조명, 기계관련 제어 **장치를 직접생산** 합니다.

저희 (주)엔티전기(New Technology)는 회사상호와 같이 새로운 지식과 기술을 보유하고 항상 연구 개발하는 기업입니다.

(주) 엔티전기는 전문분야인 전기 및 기계부분에서 새로운 신기술과 신제품을 개발함으로써 관련업계의 기술 향상을 도모하고 작은 부분이나마 국가 경쟁력의 일익을 담당할것 입니다.

그리하여 저희는 새로운 기술기업의 문화를 열겠습니다.

대표이사 **윤영희**



# CERTIFICATION

ISO9001인증, 건설업등록, 벤처기업, 여성기업  
이노비즈기업, 전기공사업, 직접생산증명서, 특허증



# 무대장치류

## ■ 무대시설 제안 기술

- 친환경 IT 기술적용
- 친환경 \_ LED 조명적용
- 다기능 \_ 통합제어. 복합기능
- IT접목 \_ 터치스크린 / 통신

## ■ 안전

안전락장치 / 스텐와이어적용

## ■ 최적화

조명 DMX / 기계 485통신  
제어신뢰도향상 / 배관배선감소  
통합 / 제어 및 무대장치  
기능향상 / 원가절감



전북 남원 신동초

## 학교무대시설 적용제안

- 1 실링라이트 바텐(멀티라이트)
- 2 헤드커튼 (교명 / 마크 / 방염)
- 3 플랜카드 바텐 (클립장착 / 사이드 고정바 장착)
- 4 시작막 (선방염)
- 5 보드라이트 바텐 (LED 적용 / 256컬라 구현)
- 6 서스라이트 바텐 (1KW)
- 7 8각 드라이빙라이트 (LED + HL300W / 풀업다운 방식)
- 8 롤스크린 (6,000\*5,000) (멀티옵션 / 롤태극기내장)
- 9 롤태극기 (듀얼 타입) (상부 와이어 처리)
- 10 배경막 (선방염)
- 11 빔프로젝트리프트 (14M 2축. 자세제어 / 사용 및 보수편리)
- 12 무대마이크 (기본형 / 각도조절형)
- 13 전동 암막 (개별.그룹.전체 제어)
- 14 전동창 (스크류 방식 / 암막 간섭최소화)
- 15 통합제어함 (DMX방식 / PLC / 다기능 / 고신뢰)
- 16 통합제어콘솔 (조명 DMX / 기계터치 방식)

「 쉽고 편리한 터치 화면 」  
(다양한 콘텐츠제공)



조명 : DMX제어방식

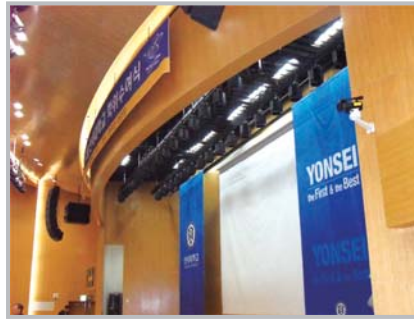
기계 : 칼라터치 제어방식





국제학교 시공

- 실링라이트바텐 / 무대전면에서 조명
- ▶ 멀티형 승강장치 적용 / 조명 디밍 2회로
- ▶ 안전락 장치 장착
- ▶ DMX 무선제어 가능(옵션) 헤드 커튼 마크, 교명, 선방염



연세대학교

- 롤스크린 멀티듀얼 롤스크린 (태극기내장)
- ▶ 6M\*5M(300인치)
- ▶ 롤태극기 내장 (옵션) / 매입형 노출형

■ 플렌카드 바텐

- ▶ 소형 / 중형 / 대형 (0.37~5Kw)
- ▶ 안전락 장치 장착(옵션)
- ▶ 고정사이드바 / 클립장착



■ 시작막 & 배경막

- ▶ 컨투어커튼 (스텐와이어 적용)
- ▶ 배경막 (스텐와이어 적용)

LED조명 장단점

1. 다양한 칼라 구현

2. 수명10년 보장

3. 절 전

기존 백열구	200 * 9 * 5세트 = 9Kw
LED 조명	13 * 9 * 5세트 = 0.585Kw

8.4kw 절감

4. 경제성 장치가격 높으나 / 배관배선 절감



■ 듀얼 롤태극기

- ▶ 태극기상부 와이어처리



■ LED 8각 드라이빙

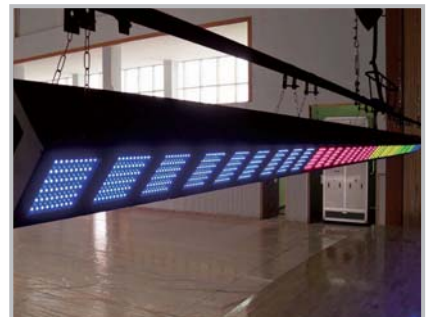
- ▶ LED13W x 8등 (무대 색상/ 싸이키효과)
- ▶ HL300W x 4등 (디밍)
- ▶ 일반조명 전환 / LED백색 + 할로겐



창원대학교 시공

■ LED 8각 드라이빙 / 보드라이트

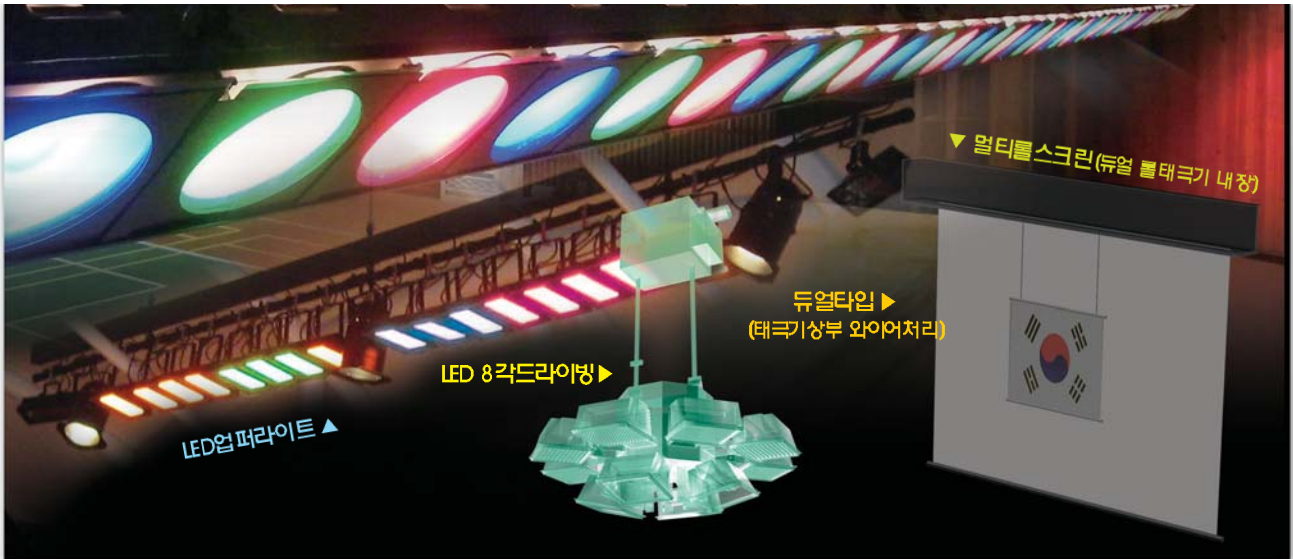
- ▶ LED 보드 / 256칼라, 절전, 10년보장
- ▶ LED 8각 드라이빙
- ▶ 무빙라이트
- ▶ LED만 점등시 500룩스 이상



■ 보드라이트 바텐 / 서스라이트 바텐

- ▶ LED 보드 / 256칼라, 절전, 10년보장
- ▶ 안전락 장치 장착
- ▶ DMX 무선제어 가능 (옵션)
- ▶ 용도 : 연극무대, 학교, 교회, 각종 행사장





## 무대 적용 제안 기술

### LED조명 적용 (보드라이트 / 드라이빙라이트)

- 성능** 256컬라구현 / 백색 주광색은 일반조명으로 사용 / 싸이키효과
- 수명** 10년 (무상 방문 10년 AS)
- 절전** 1/15 (기존보드 200W전구 : 9 x 5set = 9kw ↔ LED : 13 x 9 x 5Set = 0.585kw)
- 경제성** LED가격은 높으나 배관, 내선물량이 대폭 감소되고 수명. 성능을 고려하면 양호함

### 통합제어기술적용 (제어판넬 및 제어콘솔)

- 성능** 범용PLC + 터치스크린 기반 (무대조명과 전동창, 승강조명외 9개 아이템 제어)
- 수명** 10년이상 (범용제품으로 주요부품 구입이 쉽다(ex : PLC, LS제품))
- 편리성** 터치스크린 기반으로 다양한 화면제공 (ex : 제어화면 외 도움말, 사용법 등)
- 경제성** 패널1면 다양한 기능을 모듈식으로 장착하여 부피가 적고 유지보수가 편리함
- 호환성** 조명제어 표준DMX방식으로 다른 콘솔과 호환가능 (예: 외부 공연팀 사용시)
- 유동성** 차후 설비 증설 및 변경시에도 업그레이드 비용이 적고 편리하다.

「조명 / 표준 DMX방식  
기계 / 터치스크린」



### 다기능 멀티 복합기술 적용 (멀티 롤스크린, 듀얼롤 태극기, 3모드 빔프로젝트 리프트 외)

- 성능** 다기능 스크린 & 태극기, 와이어형 롤태극기, 2축 자세제어 프로젝트리프트, 멀티실링라이트
- 장점** 복합기능, 신기능을 탑재하여 다기능으로 소형화시켜 설치와 유지보수 및 사용이 편리
- 편리 / 경제** 복합기로 성능과 미관이 좋으며 시공비용이 적어 기존대비 70%수준이다
- 유지보수** 빔리프트 바닥1m까지 하강 전구교환 필터청소가 편리하고 화면각도조절이 가능



▲ 2.28공원 시공



▲ 국제학교 시공

■ LED 8각드라이빙 라이트



기존추가 / 단성초  
용도 : 일반조명 & 효과조명  
색상변화 및 사이키효과



주약초  
LED 8등 / 할로겐4등 / 무선제어 / 전동업다운



태봉고  
4등설치 / 다른조명없음

LED 조명

품질보증 (10년 무상 방문 AS)

LED 보드라이트

256칼라 / 13W X 9등 L=1,800mm 기존보드와 형상동일

LED 어퍼라이트

256칼라 / 25W / 기본 어퍼와 형상 동일

절전 : 기존 백열전구 보드 대비 1/15 전력소비 / 보드라이트 기준

산출근거 : IL보드 200W x 9등 x 5SET = 9000W

LED보드 13W x 9등 x 5SET = 585W

단점 : 기존 백열전구에 비해 가격이 높다

장점 : 256칼라 구현(기능), 절전, 수명10년  
배관, 배선물량감소, 유지보수비용 대폭절감





# 통합제어 기술적용

아래 모든장치 통합 제어 / 신뢰성, 경제성

■ 무대조명제어  
일반조명디밍  
LED조명제어

## ■ 통합제어 판넬



모듈 구조  
범용 부품  
보수 편리

## ■ 통합장치품목

전동암막  
개별.그룹.전체 제어  
전동창  
개별.그룹.전체 제어  
빔프로젝트리프터  
14m / 2축자세제어  
3모드 / 파킹.사용.점검모드

## ■ 무대장치제어

서스바텐(멀티서스)  
플랜카드바텐  
시작막(컨투어)  
보드라이트바텐  
서스라이트바텐  
8각드라이빙(일반+LED)  
멀티롤스크린  
듀얼롤태극기  
배경막(전동)

## ■ 승강무대마이크

승강조명  
조명제어 및 승강제어  
승강감지기



## ■ 통합제어 콘솔



■ 장치제어 터치스크린 방식  
화면 전환으로 다양한 콘텐츠 제공  
변경 및 증설 편리 / 프로그램 변경

■ 조명제어 표준DMX제어 방식  
외부 공연시 콘솔호환가능





# 다기능 멀티 복합 제품



▲ 청도초 시공사진

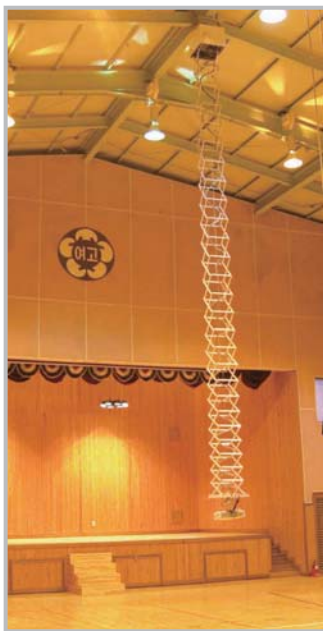
## ■ 멀티 빔프로젝트 리프트

승하강높이 14m최대  
2축 자세제어 내장 3모드(파킹, 사용, 점검모드)

장점 전구교환 & 필터청소 간편  
자바라 오차에 의한 화면기울기 콘솔에서 전동조절



구미정보고



여주여고 시공

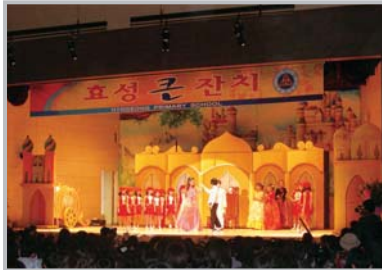


달성초시공\_ 듀얼롤태극기



옥계동부시공\_ 멀티승강조명 + 롤태극기

# 무대조명장치



효성초\_실링라이트시공사진

## ■ 실링라이트 바텐

1. 공연시 무대 전면에서 상부로 조명하는 장치
2. 멀티형은 설치용 그리드 없이 설치가능
3. 특히 졸업식등 무대 인물 촬영시 조명 효과 우수



경주 보문단지 야외 음악당 시공

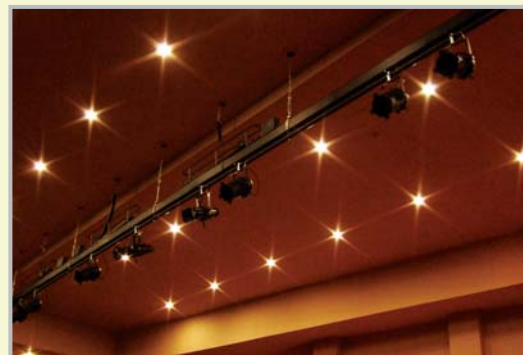
## ▼ 가온중 시청각실 시공



구미근로자회관 시공



효성초 시공



송죽 공연장 시공



# 보드라이트 & 8각 드라이빙



2.28 야외공원장

■ LED 어퍼라이트



국제학교

■ LED 보드라이트



**사이키 조명 효과!**    **특장점** 256칼라+다양한효과  
**감성 조명 효과!**    절전 + 배관배선절감  
   긴수명+유지보수절감



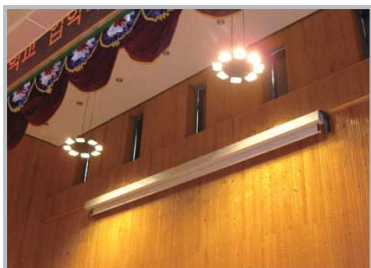
경남정보고 / 기설  
LED 8각 드라이빙



주약초 \_ 8각 LED / 디머내장형 / 디머판넬 필요없음



단성초 / 기설  
LED 8각 드라이빙 외



장평초 / 기설  
LED 보드외

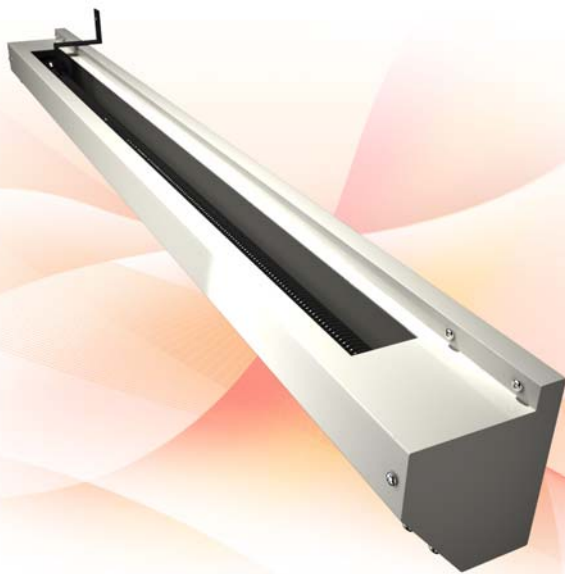


남해 학생수련원 옥외 무대 \_ LED 조명 외

# 전동창 *Auto Sliding Window*



I형 스크류 방식으로  
전동 암막 커튼 작동에 방해 되지 않음.



I형 전동창



L형 전동창

기존 L자형은 암막이 손상되고 개폐에 영향을 준다.



# 창문커튼장치 *Window Curtain, Dark Curtain*



선방염 / 방염필증

## ■ 암막(DARK CURTAIN) 전동&수동

학교강당과 시청각실 등에서 행사시 빛을 차단하는 효과를 가진 커튼

전동 경우 개별 / 그룹 / 전체 개폐가능



출입구 암막 커튼



▲ 수동 암막

20000  
10000  
10000  
20000

# 그리드

*Stage Grid*





### ■ 그리드가 없는 형태

그리드를 설치할 수 없는 천장구조에서도 엔티전기는 멀티형 승강장치 바텐(특허)을 사용하여 장소에 구애받지 않고 바텐설치가 가능합니다.



성능대비 가격은 1/3, 품질 및 경제성 우수

### ■ 간이 그리드

주요 구동부만 안착할 수 있도록 기본적인 그리드만 설치하여 시공 (소형강당, 산청초 / 아치구조 기설무대 / 리모델링)

「 그리드 필요없음  
간편설치 가능 」



시공전 →

시공중 →

시공후 →

내부사진

### ■ 매입형 & 텍스형 마감구조

2중천장구조로 되어있어 그리드 설치가 어려운 경우 엔티전기제품은 텍스 내부에 구동부를 설치하여 기존의 텍스에 훼손없이 무대장치 설치가 가능합니다.



무대상부 텍스마감

여주여고



송죽극장

위덕대

흥이초

대형그리드 (공연장)

중형 그리드 (대학강당)

소형그리드 (일반학교)

### ■ 중대형그리드

그리드마감 형태 무대 상부공간 높은 중대형 무대 대형 그리드마감 회관 외 연극공연등 대형 무대

# 신제품 시공사진

서울 지역 특징 : LED 조명, 통합제어(승강조명포함), total 전동 방식

동급 대비 : 장치종류, 성능, 가격, 절전등 우수함 서울불암중외 13개교 시공



무대정면 : LED 조명 256 칼라 / 절전



무대 조명 전체 전동 승하강 / 유지보수성



256칼라 / 밝기조절 / 사이키조명효과 / 일반조명

## 장치 리스트

1. 헤드커튼
2. 시작막
3. LED보드바텐
4. 서스바텐
5. 8각드라이빙
6. 롤스크린
7. 태극기바텐
8. 판넬 & 콘솔
9. 그리드



300인치 롤스크린 / 태극기 바텐



표준DMX 방식 24채널 콘솔 / 성능





조명 상승



조명하강모습  
(일반조명으로 사용)



256칼라 구현



경남 주약초 / 기설 건축물  
LED 8각 드라이빙 (디머 내장형)  
전동 업다운 / 무선 DMX 콘솔



LED 8각  
(형광등 효과 / 싸이키 효과)



빔프로젝트 14M급 / 전동커튼



빔프로젝트 상승전동 커튼 외



LED조명만 점등 시 612룩스  
창원과학고(드라이빙 4SET+보드1SET)

통합 패널  
무대의 강당 조명 / 전동창 외



통합 콘솔 / 터치 스크린



# 신제품 시공사진

## ■ 무빙라이트 / 드라이빙(실링) 바텐 (4M)



청소년 수련관 시공

### 플랜카드바텐 현수막 고정 클립



고정바 접음



고정바 펼침



### 무빙 검용 콘솔



드라이빙 바텐

## ■ LED보드라이트 & 기존 보드라이트 + 파라이트 성능 비교 사진



서울 불암중학교

- LED 13W \* 9 \* 5SET = 0.585Kw
- 칼라/효과 : 256칼라 / 디밍 / 싸이키효과

VS



금릉초등학교

- IL 200 x 9 x 5SET = 9Kw(데파제외)
- 칼라/효과 : 3칼라~5칼라 / 디밍



# 기타무대 장치류 시공

## ■ 무대 승강 마이크

효성초 시공사진  
승강 마이크 3대 및 드라이빙 2대 설치  
실제 교내 행사 사진

드라이빙 바텐 (4M)  
무대 전면 상부설치

드라이빙 라이트

승강마이크



## ■ 빔프로젝트 리프트

14m 바닥 1m 정지 / 3모드 / 2축 수직 수평 자세제어 장치



파킹모드 \_ 옥포중외 15개교



상영 모드 \_ 자동위치조절가능



점검모드 \_ 바닥 1m 자동정지

## ■ 시청각실

기존 조명 시설없음 / 조명시설 및 커튼 추가 / 고산초등학교 시설



시공전

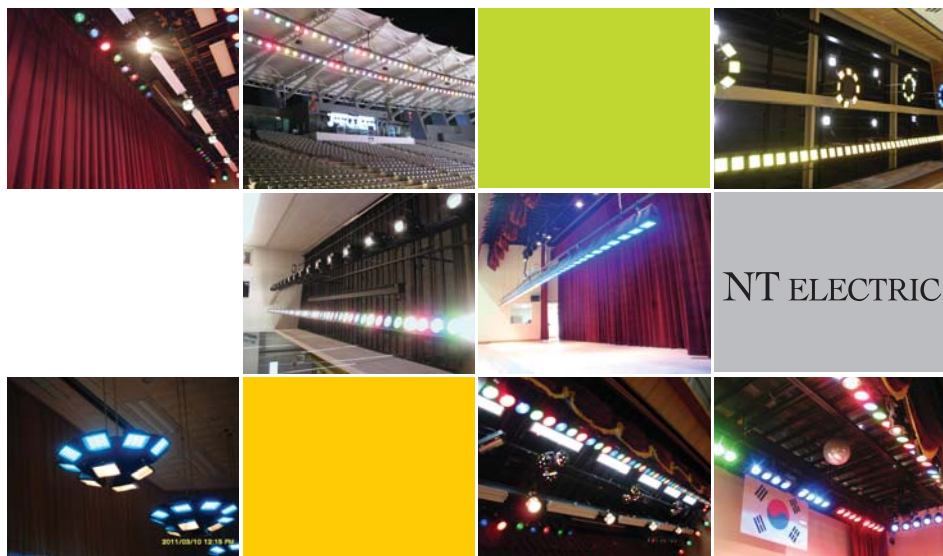


시공후



행사사진

# NT ELECTRIC



서울영업소 : 서울 송파구 가든 파이프 워크스관 A동 809호 ☎ 02-486-6854

본사 및 공장 : (706-831) 대구시 수성구 수성동1가 74-2 ☎ 053-746-1881~2 ☎ 053-746-1884

(702-801) 대구시 북구 산격동 14-21 ☎ 053-381-1883, 053-741-5887

<http://www.ntelec.co.kr>

E-mail [ntelec@hanmail.net](mailto:ntelec@hanmail.net) WebHard : ntelec / 1234

영업 및 문의 : 011-817-6816, 010-6426-1881

제 2 공 장 : (702-800) 대구시 북구 검단동 887-15